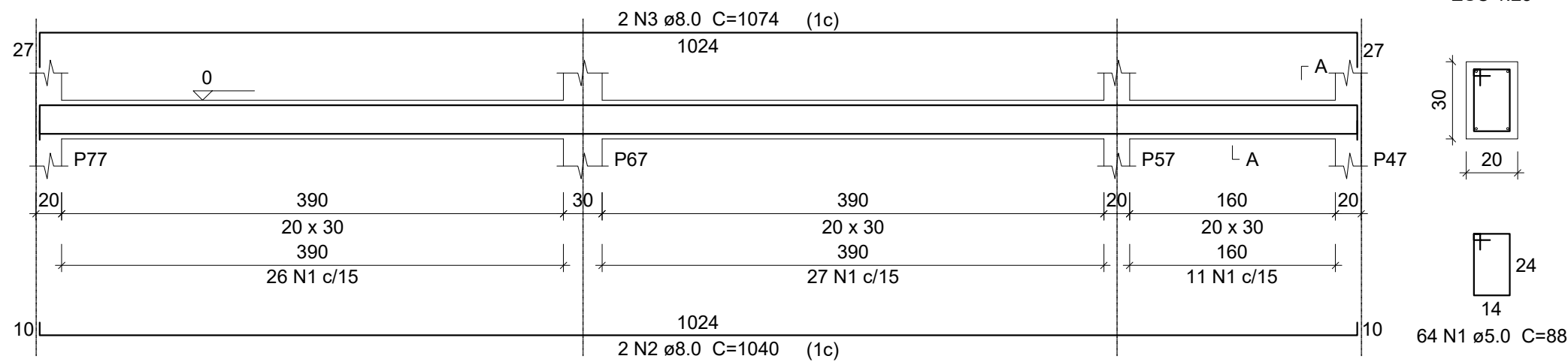


V28

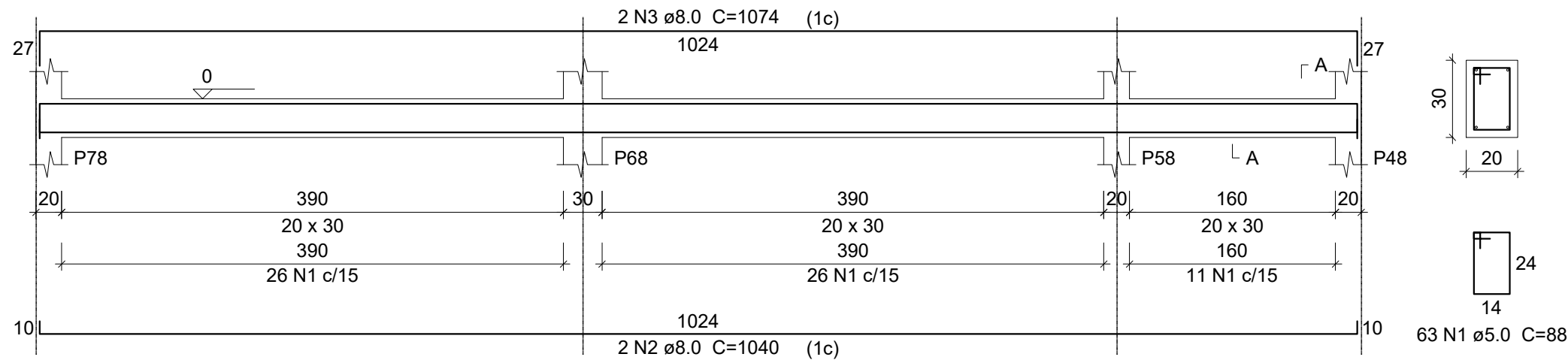
ESC 1:50



SEÇÃO A-A
ESC 1:25

V30

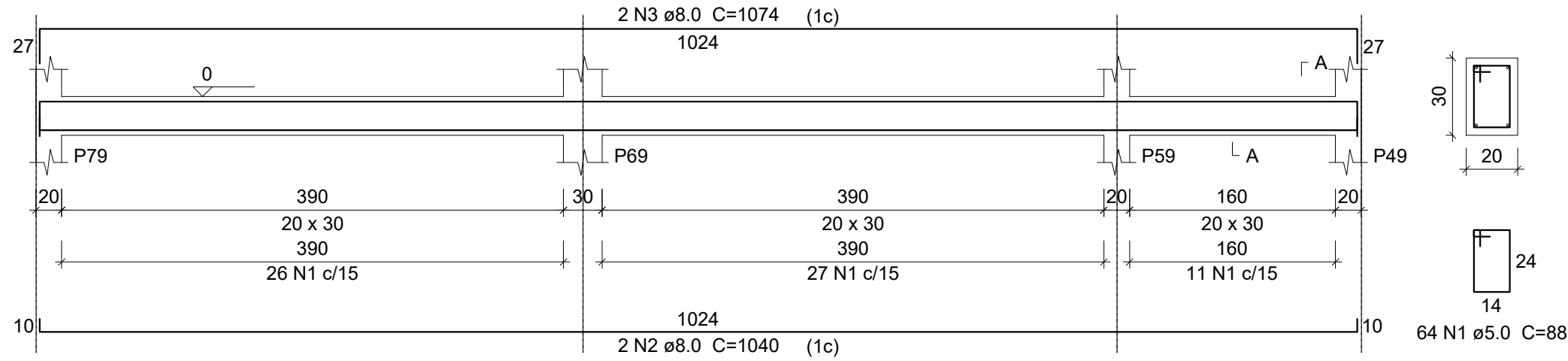
ESC 1:50



SEÇÃO A-A
ESC 1:25

V32

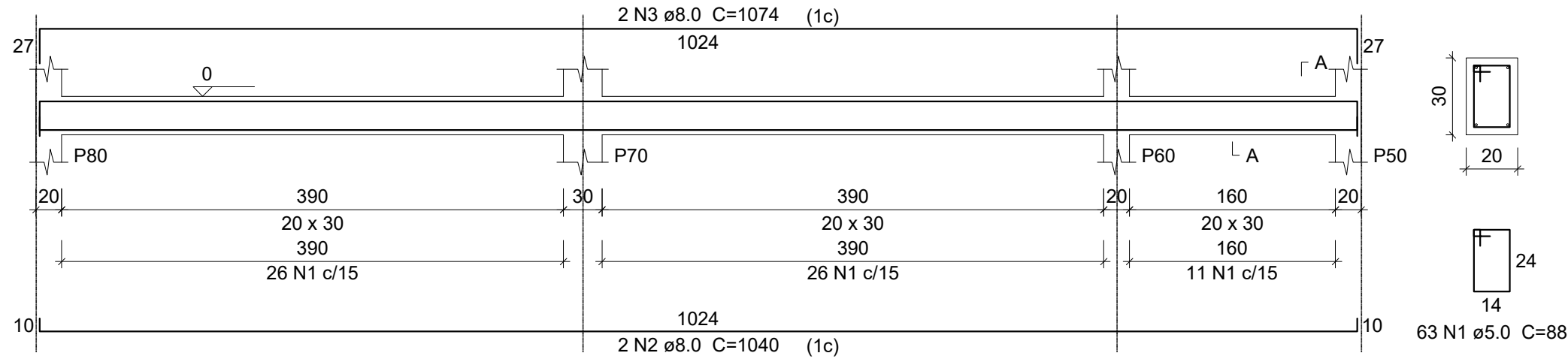
ESC 1:50



SEÇÃO A-A
ESC 1:25

V34

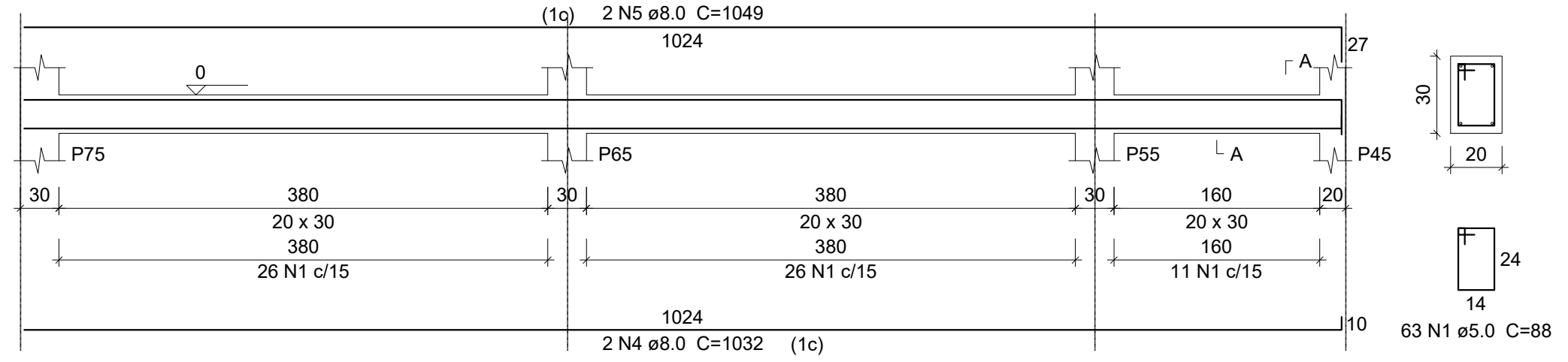
ESC 1:50



SEÇÃO A-A
ESC 1:25

V36

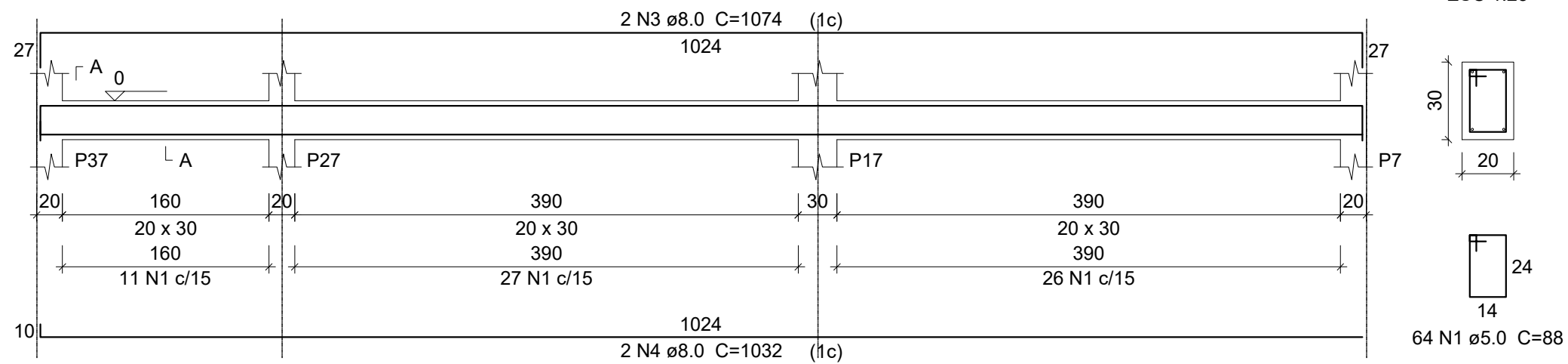
ESC 1:50



SEÇÃO A-A
ESC 1:25

V29

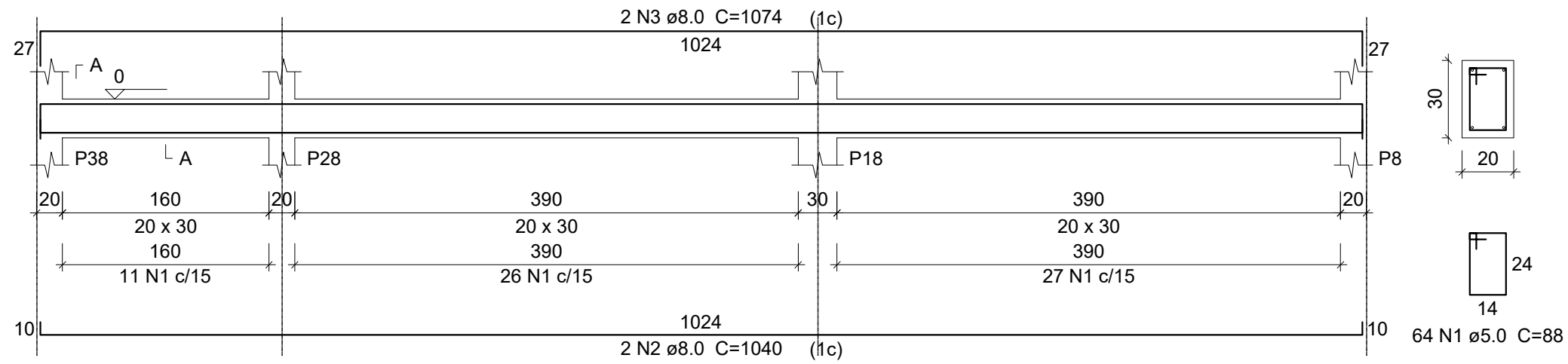
ESC 1:50



SEÇÃO A-A
ESC 1:25

V31

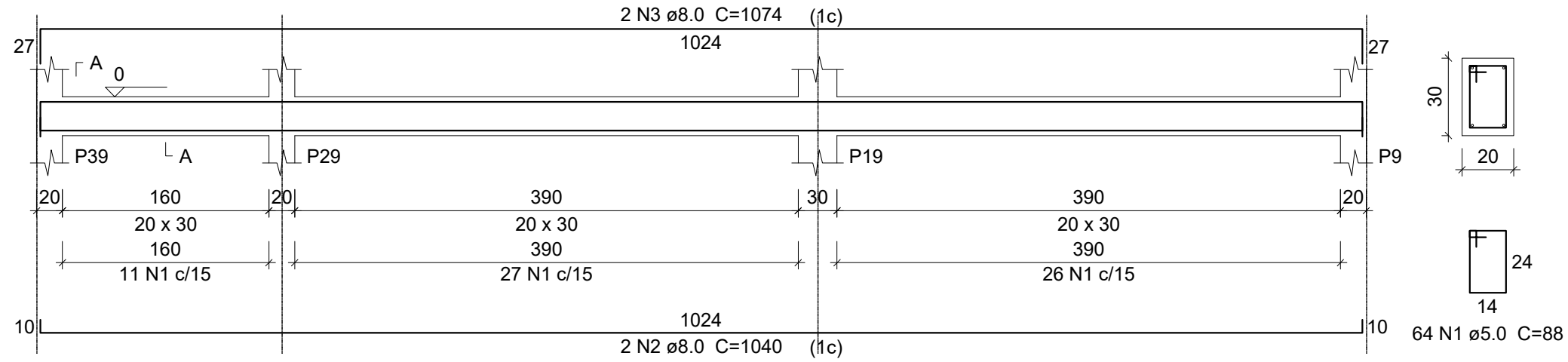
ESC 1:50



SEÇÃO A-A
ESC 1:25

V33

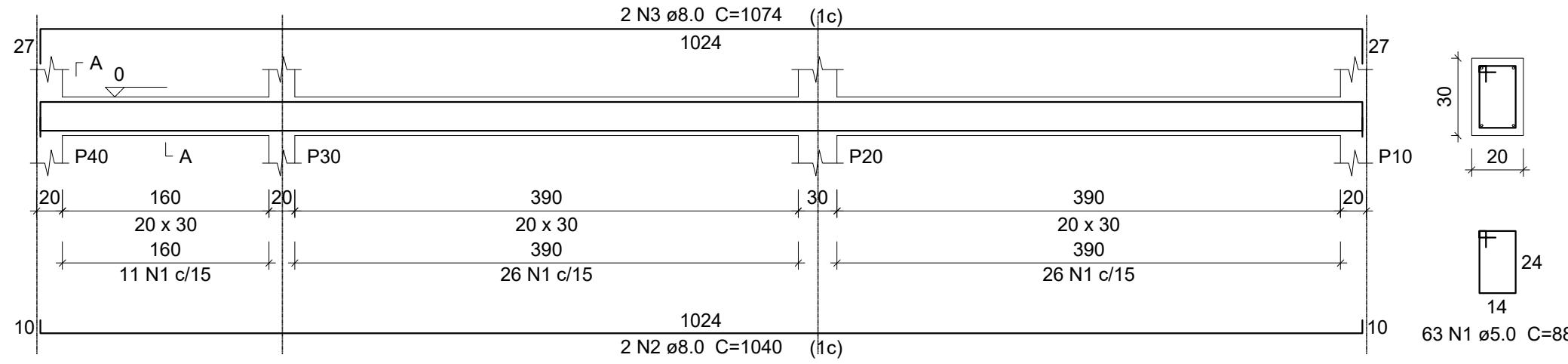
ESC 1:50



SEÇÃO A-A
ESC 1:25

V35

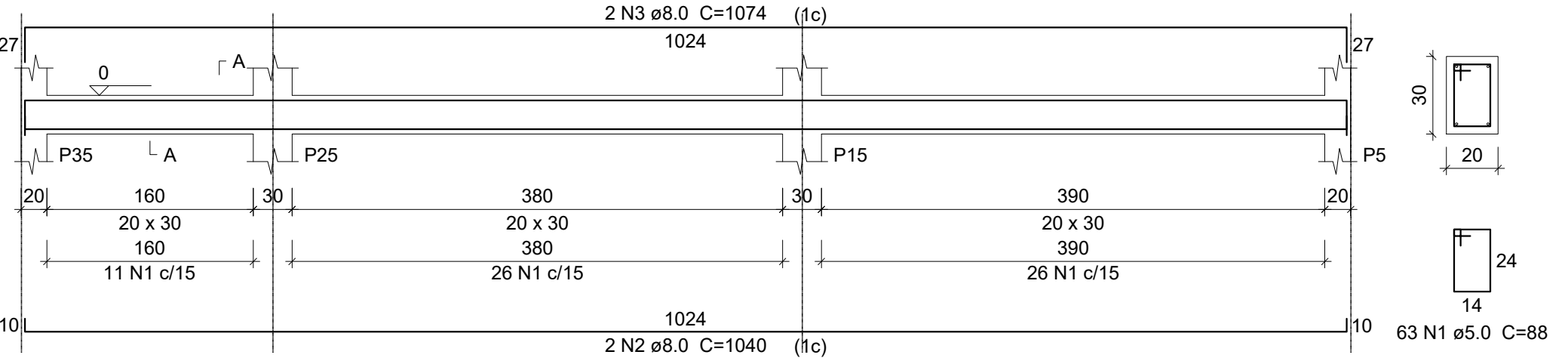
ESC 1:50



SEÇÃO A-A
ESC 1:25

V37

ESC 1:50



SEÇÃO A-A
ESC 1:25

Relação do aço

V28	V29	V30
V31	V32	V33
V34	V35	V36
V37		

AÇO	N	DIAM (mm)	QUANT	C.UNIT (cm)	C.TOTAL (cm)
CA60	1	5.0	635	88	55880
CA50	2	8.0	16	1040	16640
	3	8.0	18	1074	19332
	4	8.0	4	1032	4128
	5	8.0	2	1049	2098

Resumo do aço

AÇO	DIAM (mm)	C.TOTAL (m)	PESO + 10 % (kg)
CA50	8.0	422	183.2
CA60	5.0	558.8	94.7
PESO TOTAL (kg)			
CA50	183.2		
CA60	94.7		

Volume de concreto (C-25) = 6.18 m³
Área de forma = 82.4 m²



Prefeitura
Campos de Júlio



Semeando
desenvolvimento

Departamento de Engenharia
Avenida Valdir Mazutti, nº 1999, Bom Jardim - Campos de Júlio
Fone:0xx65-3387-2800

Obras:

CONSTRUÇÃO DE
CENTRO DE EDUCAÇÃO INFANTIL
COM 14 SALAS DE AULA
Localizado na Av. Gov. Júlio Campos
Quadra 01

Área:

Área a Construir 1.967,40 m²

Prefeitura Municipal de Campos de Júlio

Responsável Técnico
LUIZ CARLOS CORREIA DE OLIVEIRA
CREA: 1202470122

Conteúdo:

ESTRUTURAL
VIGAS

DECLARO QUE A APROVAÇÃO DO PROJETO NÃO
IMPLICA NO RECONHECIMENTO POR PARTE DA
PREFEITURA DO DIREITO DE PROPRIEDADE DO
TERRENO.

Data:

MAIO/2022

Escala:

INDICADAS

Desenho:

CINTYA VIEIRA SOUTO

Folha: